

Product: **Lettori Barcode SCANMATIC Aggiornamento**

Disponibilità: **On Stock**

Product Bulletin: **PB132020-IT**

Data: **23 Luglio 2020**

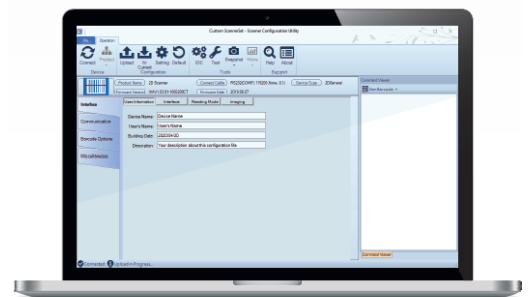
MAIN DESCRIPTION

SM410 e SM420 sono i lettori di codici a barre della gamma **SCANMATIC** pronti per la "lotteria sullo scontrino". Con questi due prodotti Custom offre una soluzione "chiavi in mano" essendo preconfigurati e collegabili a tutti i nostri punti cassa.

Da oggi entrambi i modelli saranno forniti in Kit includendo :

1. Cavo usb / jack di alimentazione (120cm)
2. Cavo adattatore rj45/db9 (25cm)
3. Alimentatore 5V presa italiana
4. Lettore di codici a barre 1D
5. Guida rapida
6. Cavo usb per lettore barcode
7. Cavo seriale per lettore barcode

Il software **Custom ScannerSet** è un potente strumento per la completa, facile e veloce gestione del tuo lettore di codici a barre. Configura facilmente il tuo lettore con un'interfaccia intuitiva. Collegalo al PC mediante la porta USB o RS232 e avvia l'applicazione.



MARKETING/SALES MATERIALS

Al [link](#) i materiali marketing aggiornati, nel dettaglio:

- listino prezzi
- presentazione di lancio del prodotto
- pagina web https://www.custom.biz/it_IT/prodotto/hardware/scanning-and-image-systems/barcode-scanner/scanmatic

ORDERING INFO

MODELLI		
CODICE	DESCRIZIONE	DISPONIBILITA'
994ED030300233	SCANMATIC SCANNER BARCODE 1D SM410 + KIT	On stock
982ED030100233	SCANMATIC SCANNER BARCODE 2D SM420 + KIT	On stock
ACCESSORIO		
CODICE	DESCRIZIONE	DISPONIBILITA'
996ED030000007	SCANMATIC STAND	On stock